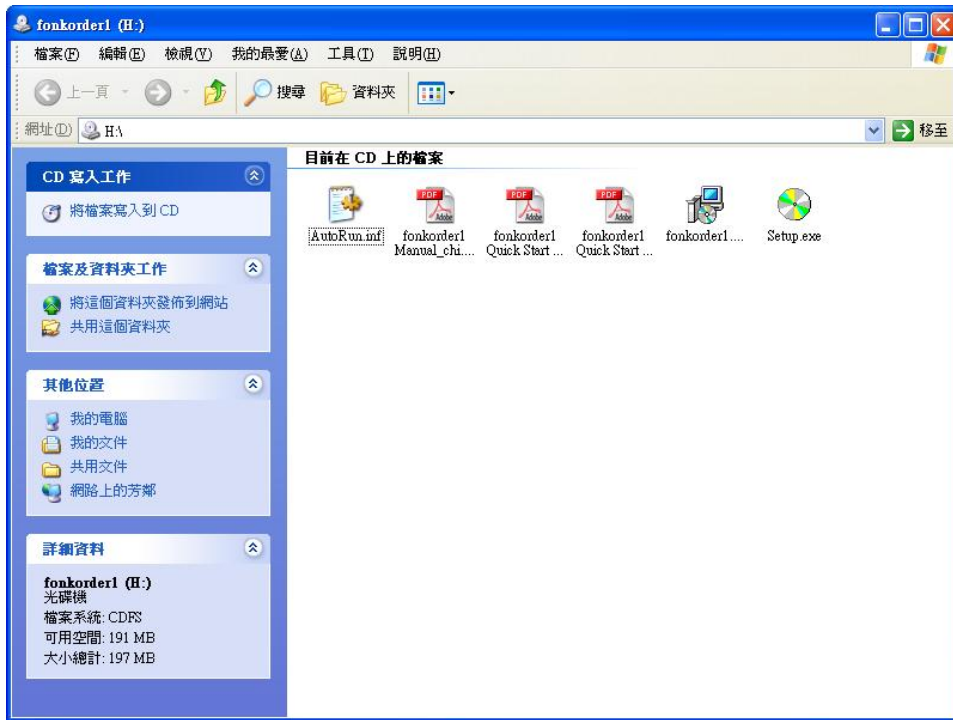


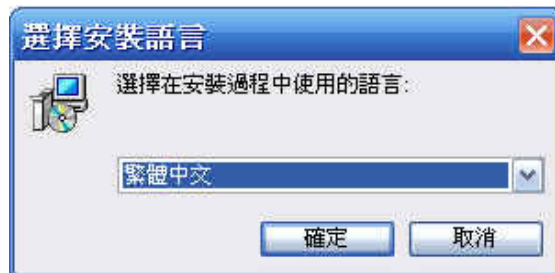
Fonkorder 1 快速安裝手冊

安裝fonkorder1 USB錄音盒及應用軟體程式

1. 安裝產品應用軟體程式將安裝光碟放入電腦光碟機，安裝程式將自動執行，若光碟無法自動執行，請瀏覽光碟內容。之後執行 Setup.exe 程式,如下畫面:



- 點選 [安裝fonkorder1 應用程式] 檔案,將出現如下圖視窗:
安裝程式提示您, 選擇安裝程式語言。
點選 **[確定]** 繼續安裝, 點選 **[取消]** 退出安裝。



- 點選 **[確定]** 將出現如下畫面,安裝程式將會安裝 fonkorder1 到您的電腦確認畫面,請點選 **[下一步]** 繼續程式的安裝。



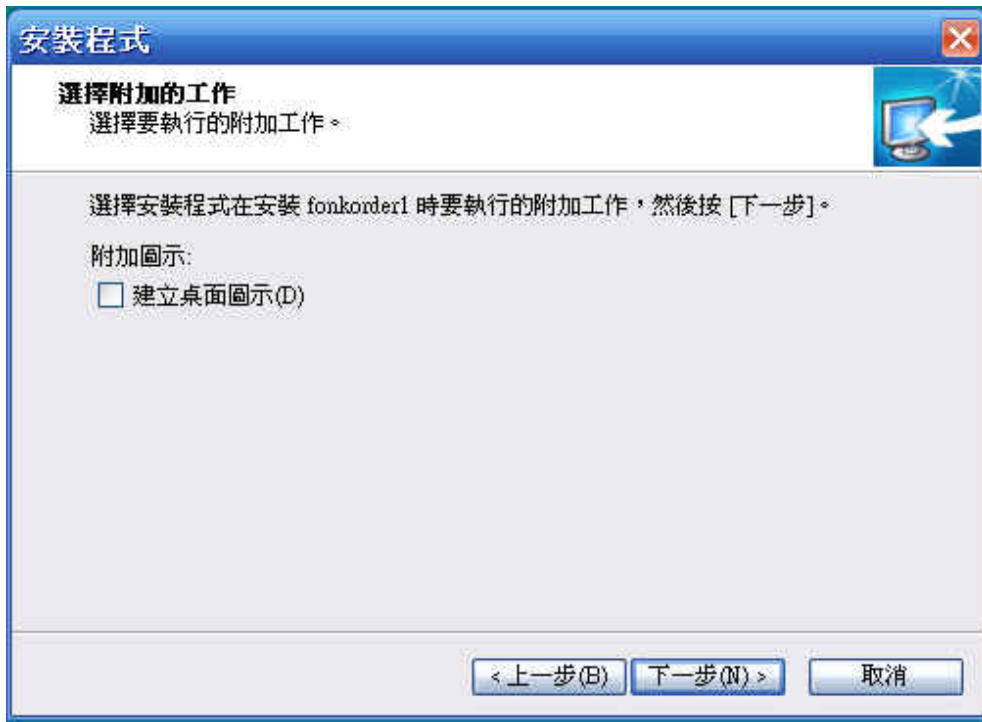
- 點選 **[下一步]** 接著將會出現如下畫面, 確認 fonkorder1 應用程式安裝的位置, 點選 **[瀏覽]** 可更換預設安裝位置, 在此建議安裝於預設位置, 點選 **[下一步]** 進行下一步安裝。



5. 點選 **[下一步]** 接著將會出現如下畫面，確認 fonkorder1 應用程式將於系統的開始的程式集中建立一個 fonkorder1 資料夾，點選 **[瀏覽]** 可更換預設資料夾名稱，在此建議使用預設名稱，點選 **[下一步]** 進行下一步安裝。



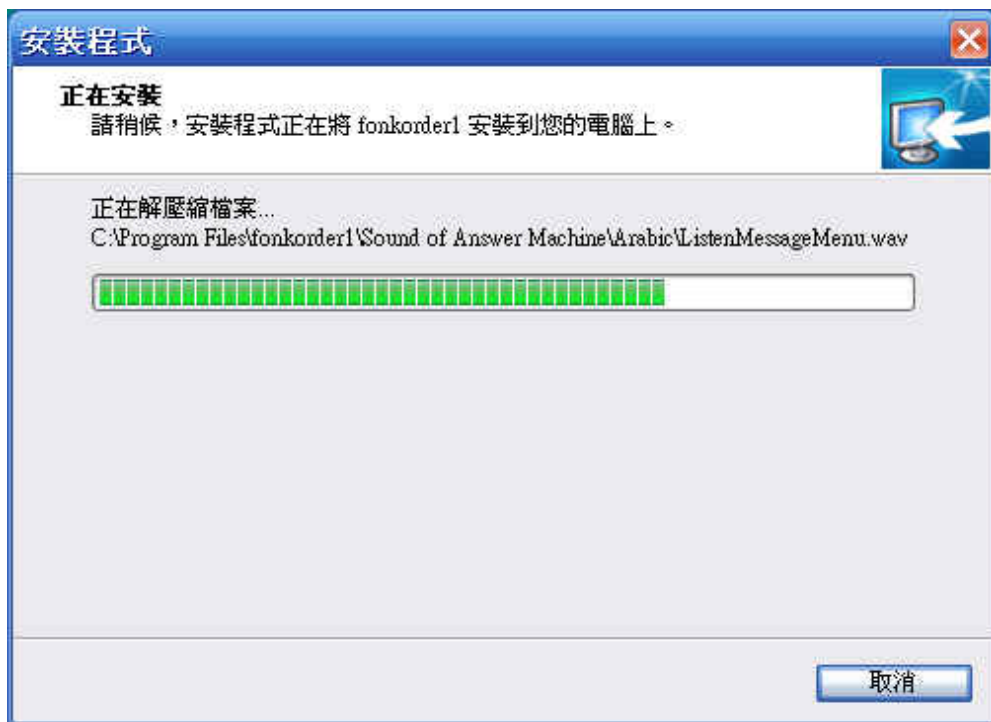
6. 點選 **[下一步]** 接著將會出現如下畫面，安裝程式將會詢問是否在電腦系統桌面建立捷徑圖示。點選 **[下一步]** 進行下一步安裝。



7. 點選 [下一步] 接著將會出現如下畫面，安裝程式將會做最後確認，點選 [安裝] 即開始進行安裝。



8. 點選 [安裝] 接著將會出現如下畫面，安裝程式安裝過程將會有進度條顯示，點選 [取消] 將會取消退出安裝。



9. 完成後將會出現如下視窗畫面，點 **【完成】** 即完成fonkorder1應用程式安裝。



10. 完成後將會出現 fonkorder1 登入畫面。如果 fonkorder1 硬體已安裝完成，只要輸入出廠初始密碼 **【1111】** 即可開始使用 fonkorder1 錄音系統。如果尚未安裝設備硬體請參照說明書硬體安裝步驟完成安裝。



安裝 fonkorder1 USB 錄音盒硬體

1. 安裝產品設備硬體

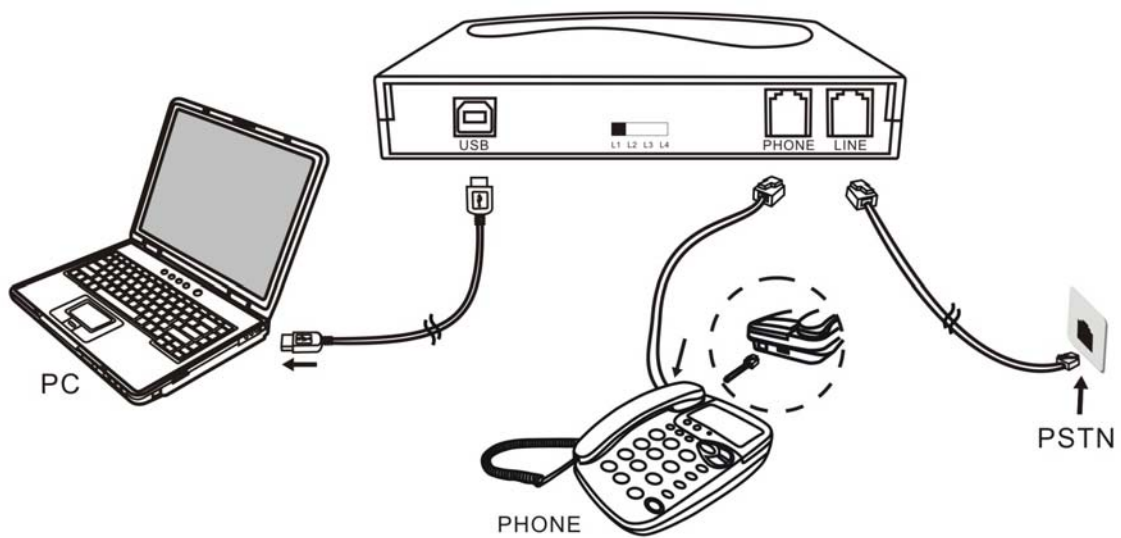
在一台電腦可同時安裝四台 fonkorder1，設備順序號，由設備背後的設備選擇開關作區分，同時安裝兩台以上 fonkorder1 時，請將每台設備開關依序切換好，多台安裝時設備號請勿切換在重複位置，避免軟體啟動時造成系統混亂運作。

2. 安裝步驟:

將 RJ-11 電話線一端插入電話機的 LINE 端插座；另一端插入本產品的 PHONE 端插座。

將另一條 RJ-11 電話線一端插入 PSTN(電信局電話線)插座；另一端插入本產品的 LINE 端插座。

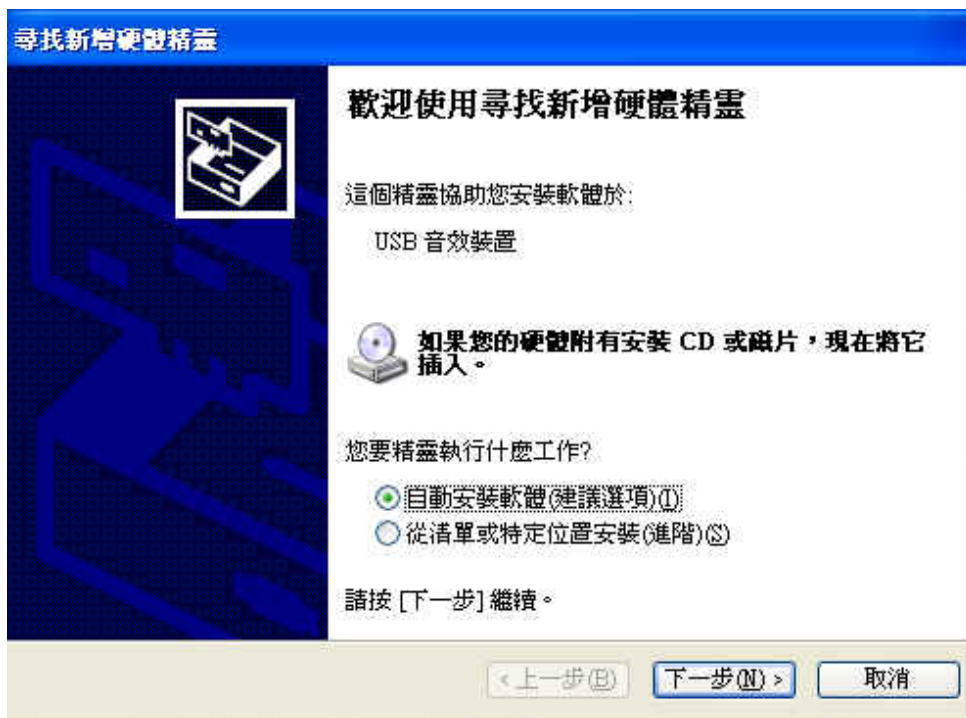
將本產品所附的 USB 傳輸線接頭的一端插入本產品的 USB 插座；另一端插入筆記型電腦或桌上型電腦的 USB 插座。



3. 接好 USB 電話錄音盒後，電腦系統將出現“找到新硬體 USB Audio Device”畫面，此時請耐心等待，系統將會持續進行自動偵測。



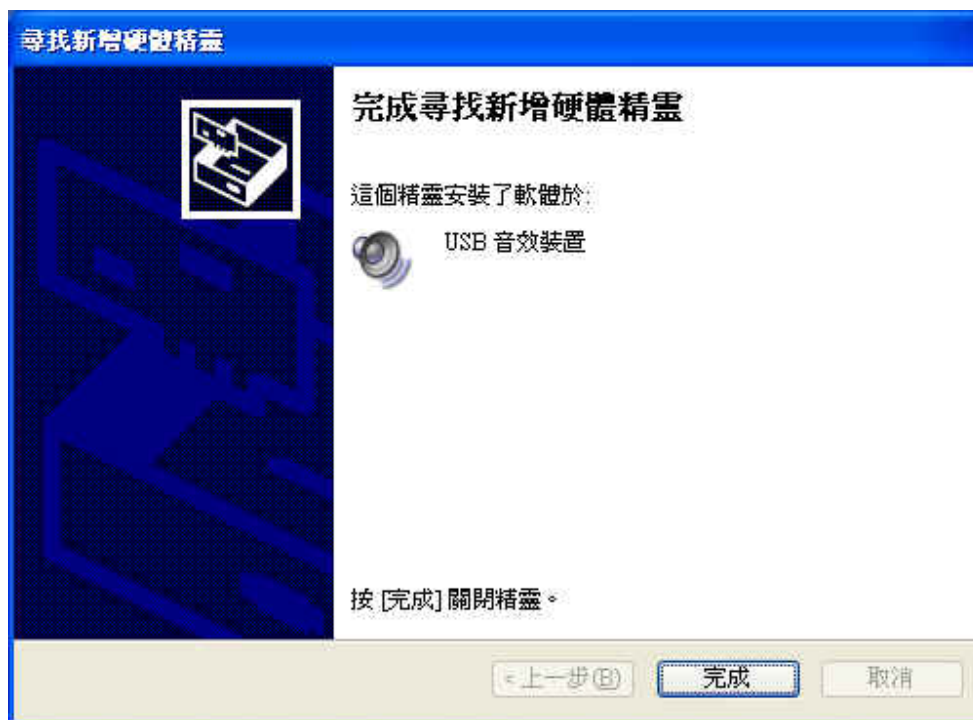
4. 稍後，將會出現如下畫面，請選擇自動安裝軟體，然後再點選 [下一步]。



5. 點選 [下一步] 接著將會出現如下畫面，安裝程式將會進行 USB 音效裝置驅動安裝。



6. 裝置驅動安裝完畢後，系統將會出現如下畫面：完成尋找新增硬體精靈，點選 **[完成]** 完成安裝。



7. 稍後，硬體安裝精靈將會在桌面右下角提示：您的新硬體已安裝且已可使用。
此時表示已完成 USB 錄音盒硬體的安裝。打開 fonkorder1 應用程式即可開始使用整套系統。



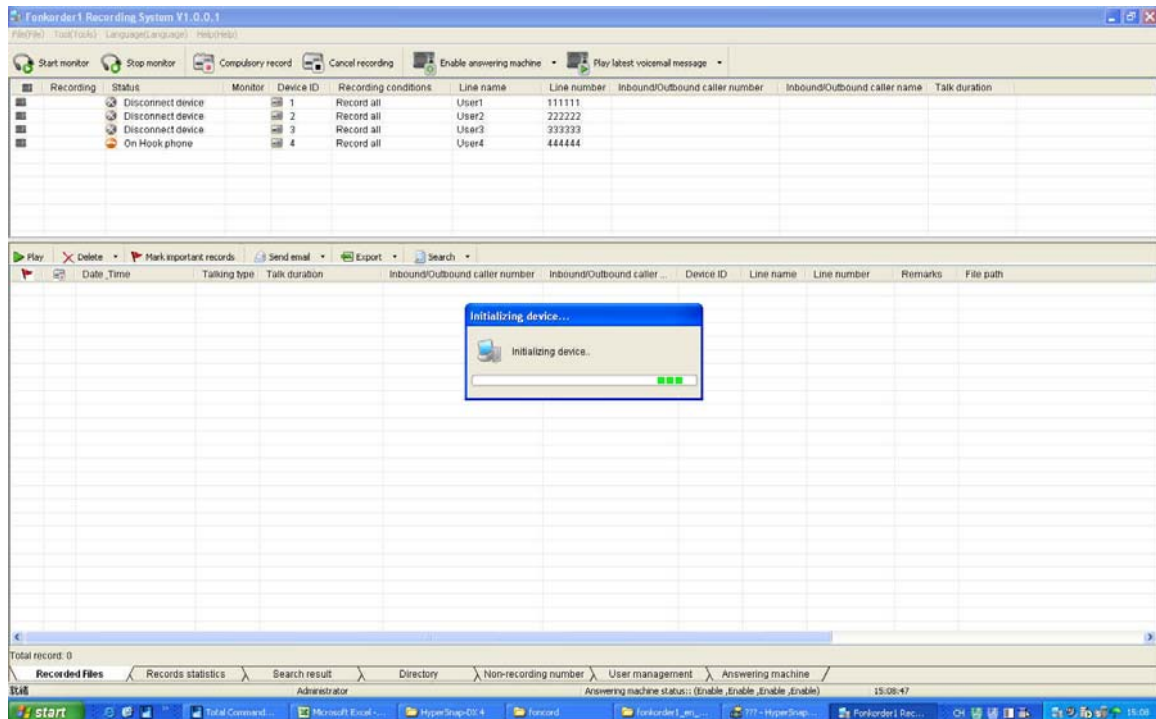
測試 fonkorder1 硬體與應用程式連接

安裝好 fonkorder1 硬體及應用程式後，可做簡易測試以確定設備及應用程式是否連線成功且可正常使用。

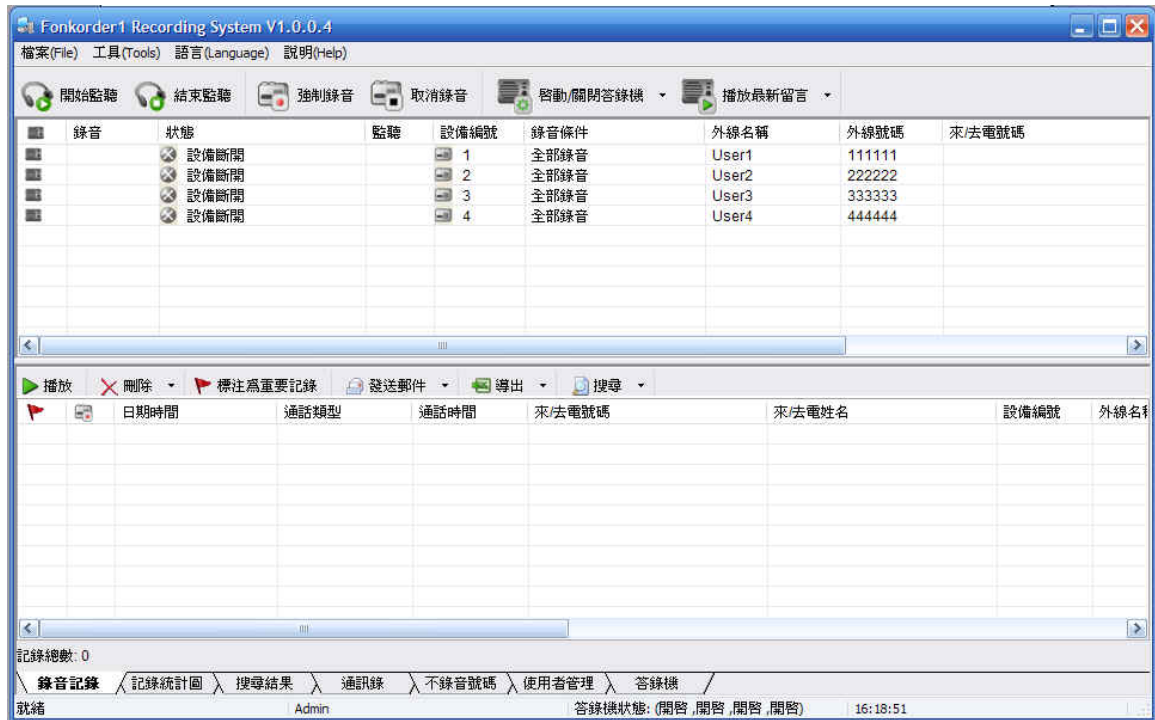
1. 確認設備已依照說明書指示安裝完成。
2. 由電腦系統的開始\程式集\fonkorder1\fonkorder1，開啓 fonkorder1 應用程式，開啓應用程式後首先將會出現應用程式登入畫面，出廠時使用者帳號為:Admin 密碼為:1111。



3. 輸入完成後點擊【登入】，將會出現設備連結中畫面：程序進入初始化設備連接。



4. 登入 fonkorder1 應用程式後，將會出現如下畫面：設備 1 的外線狀態顯示為“掛機”，此時請提機觀察外線狀態是否顯示“提機”。



5. 如能順利完成以上動作，表示設備與應用程式已正常連線並能正常運作。